

LA RUTA DE LAS ICNITAS SORIA



Villar del Río • Bretín • Santa Cruz de Yanguas • Los Campos • Valdelavilla • Yanguas



LOS DINOSAURIOS "SORIANOS"

Los dinosaurios responsables de las icnitas que se pueden observar en los yacimientos sorianos, vivieron a principios del Cretácico Inferior, hace unos 140 millones de años.

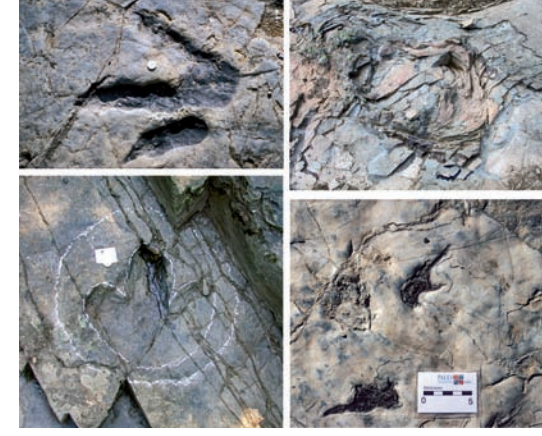
Las rocas y los fósiles nos descubren que, en aquel momento, en esta zona de la Península Ibérica se instalaba un sistema de lagos (asociados a un gran río), en el que eran abundantes las coníferas y los helechos, y donde habitaban peces, cocodrilos, tortugas y otros animales invertebrados.



Vivieron a principios del Cretácico Inferior, hace unos 140 millones de años

Pero sin duda los habitantes más abundantes de aquellos ecosistemas eran los dinosaurios y los reptiles voladores (pterosaurios).

Y fueron ellos quienes, mientras se desplazaban por las húmedas orillas de estos lagos, dejaron impresas las huellas que, tras su fosilización, han llegado a nuestros días como testigos de su existencia. Huellas dispuestas a hacernos las más sorprendentes revelaciones sobre su comportamiento y costumbres.



¿CÓMO SE FORMAN LAS ICNITAS?

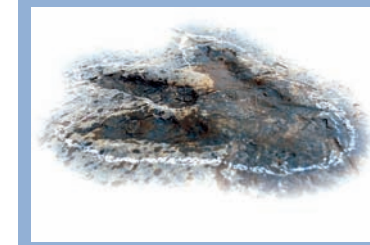
La condición esencial para la formación de una icnita es que el sustrato sobre el que pisó el dinosaurio productor estuviese húmedo (además de presentar un grado adecuado de cohesión). Por ello las rocas formadas en asociación con ríos, lagos, deltas o medios marinos poco profundos, son excelentes candidatas a contener icnitas.

Tras la formación de la huella, el viento y el sol secan el sustrato, aumentando su resistencia, y evitando que fuese destruida al ser cubierta por los sedimentos que la preservaron en profundidad (una exposición demasiado prolongada no permitiría su conservación).

La condición esencial para la formación de una icnita es que el sustrato sobre el que pisó el dinosaurio productor estuviese húmedo

El enterramiento conlleva unas condiciones de presión y temperatura (además de otros factores) que provocaron un endurecimiento progresivo del sedimento, donde se había impreso la huella, hasta convertirlo en roca.

Finalmente, los procesos tectónicos (relacionados con la formación de montañas) y la erosión hacen que las icnitas afloren nuevamente a la superficie.



Las icnitas que se encuentran en los yacimientos de la ruta pertenecen a pterosaurios (reptiles voladores) y a tres de los grupos de dinosaurios conocidos.

PTEROSAURIOS

(grupo de reptiles adaptados al vuelo)

Dimensiones: desde 0,5 a 12 metros de envergadura alar

Edad: Triásico Superior-Cretácico Superior

Distribución: presente en todos los continentes

Alimentación: carroñeros, insectívoros, malacófagos y filtradores de agua

Algunos pterosaurios conocidos: *Quetzalcoatlus*, *Preondactylus*, *Anurognathus*...



DINOSAURIOS ORNITÓPODOS



Dimensiones: desde 1 a 15 metros de longitud

Edad: Jurásico Inferior- Cretácico Superior

Distribución: muy abundante, presente en todos los continentes

Alimentación: herbívoros

Algunos nombres de ornitópodos: *Iguanodon*, *Hypsilophodon*, *Hadrosaurios*...

DINOSAURIOS TERÓPODOS



Dimensiones: desde 0,3 a 15 metros de longitud

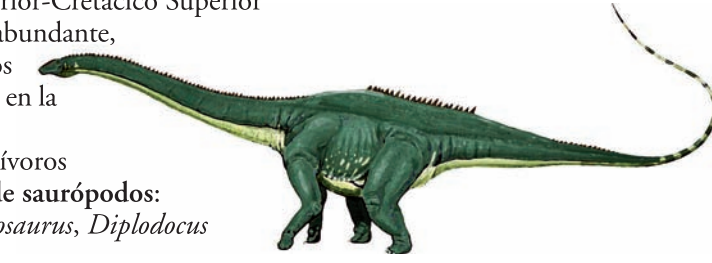
Edad: Triásico Superior-Cretácico Superior

Distribución: presente en todos los continentes

Alimentación: carnívoros y omnívoros.

Algunos nombres de terópodos: *Compsognathus*, *Baryonix*, *Allosaurus*,...

DINOSAURIOS SAURÓPODOS



Dimensiones: desde 7 a 50 metros de longitud

Edad: Triásico Superior-Cretácico Superior

Distribución: muy abundante, presente en todos los continentes, excepto en la Antártida

Alimentación: herbívoros

Algunos nombres de saurópodos: *Aragosaurus*, *Brachiosaurus*, *Diplodocus*

SEÑALIZACIÓN DE LAS RUTAS

Además de paneles y mesas de interpretación, se han instalado en los accesos a los yacimientos diversas señales que facilitan su localización, además de paneles con mapas de la ruta en diversos puntos de la misma.



RUTAS

- Yacimiento de la Ruta Este
- Yacimiento de la Ruta Oeste
- Otros yacimientos
- Yacimiento de las Rutas a Pie

Interés paleontológico

- Replica
- Huellas Terópodos
- Huellas Saurópodos
- Huellas Ornitópodos
- Huellas de Pterosaurio

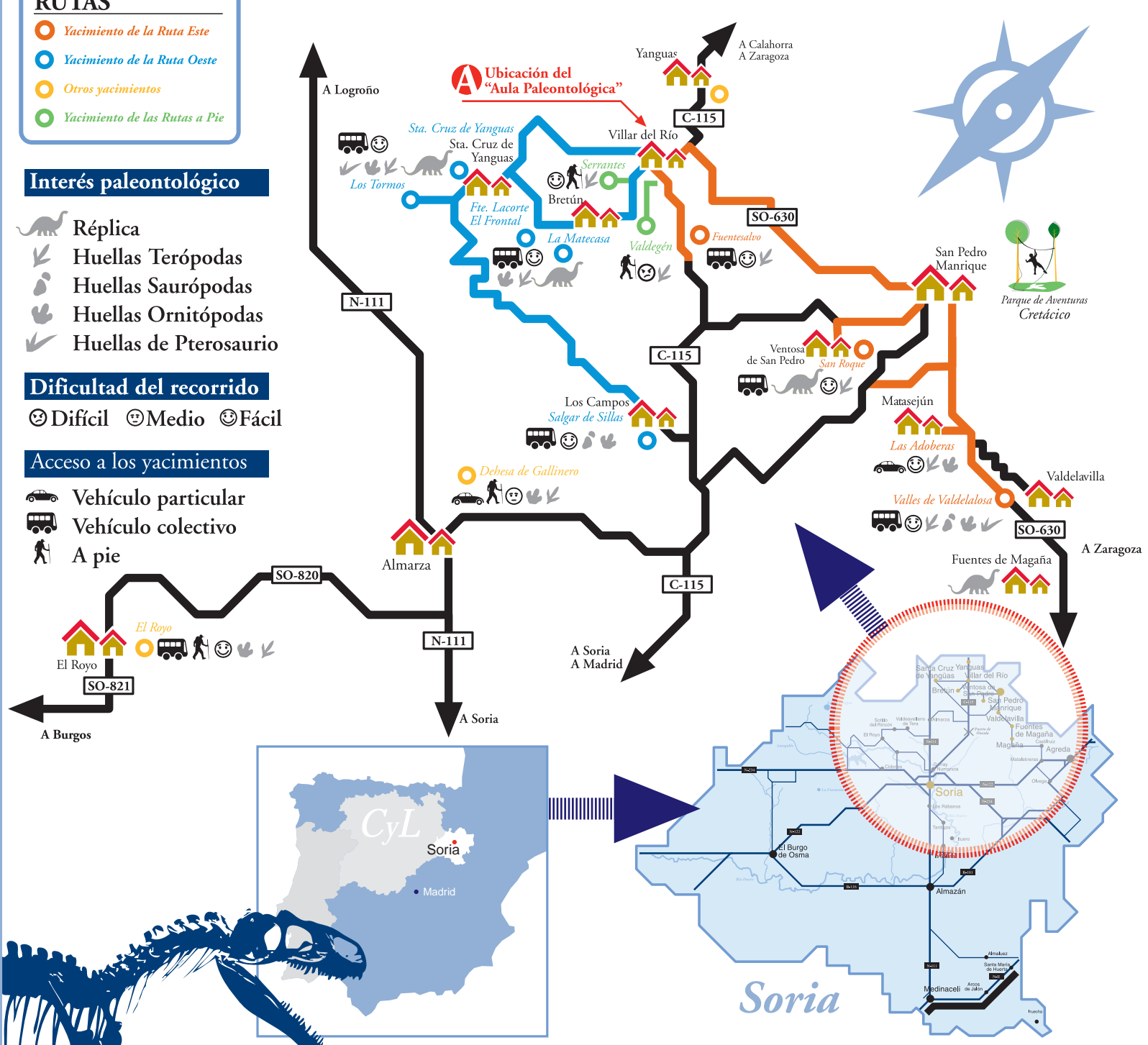
Dificultad del recorrido

- ☹ Difícil ☺ Medio ☻ Fácil

Acceso a los yacimientos

- Vehículo particular
- Vehículo colectivo
- A pie

Más información en la web de la ruta www.rutadelasicnitas.com



LA RUTA DE LAS ICNITAS



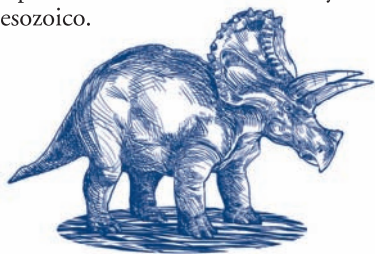
LA RUTA DE LAS ICNITAS DE SORIA

Es un espacio expositivo al aire libre sobre los dinosaurios y sus huellas (denominadas icnitas), integrado por un centro de visitantes (el Aula Paleontológica de Villar del Río), un parque de ocio divulgativo y 15 yacimientos señalizados y adecuados para su visita. El conjunto se sitúa en el norte de la provincia de Soria, en un entorno natural inigualable que permite disfrutar de la paleontología al aire libre.



Paraje situado en el yacimiento de Los Tormos (Santa Cruz de Yanguas)

En esta zona se pueden observar algunas de las icnitas más singulares de la Península Ibérica y conocer a través de ellas numerosos aspectos de interés acerca del comportamiento de los dinosaurios y otros reptiles del Mesozoico.



Tanto el aula museo, como los yacimientos, y el parque de aventuras, muestran información sencilla y amena a la que se unen las espectaculares réplicas de dinosaurios a tamaño real, que hacen de la Ruta de las Icnitas de Soria, una cita obligada para los amantes de los dinosaurios y de la naturaleza en general.



Vista aérea del yacimiento de Fuente Lacorte (Bretún)

¿QUÉ SON LAS ICNITAS DE DINOSAURIO?

Las huellas fósiles de los seres vivos se denominan icnitas y se engloban en la categoría de fósiles indirectos. Es decir aquellos que no son restos corporales (como es el caso de los huesos de los dinosaurios) y que no nos muestran directamente a un ser vivo del pasado. Sin embargo, realizando un trabajo digno del mejor detective, a través de las icnitas podemos conocer infinidad de aspectos sobre los organismos responsables de su formación.

Las huellas fósiles de los seres vivos se denominan icnitas y se engloban en la categoría de fósiles indirectos

Las icnitas de los dinosaurios son pues, sus huellas, las pisadas que han quedado preservadas en el registro fósil, y que nos ofrecen numerosas pistas sobre su actividad vital, permitiéndonos reconstruir sus costumbres, su forma de desplazarse, su comportamiento individual y colectivo, en definitiva reconstruir su vida.



EL AULA

El "Aula Paleontológica de Villar del Río" es el centro de recepción de visitantes de la Ruta de las Icnitas y el lugar desde el que es recomendable iniciar su recorrido. Además de disfrutar de una interesante **exposición interactiva** sobre dinosaurios y sus huellas, desde el aula se pueden **concertar visitas a los yacimientos** más relevantes de la ruta **conducidas por los paleontólogos** responsables de su gestión o recopilar cualquier información relativa a los yacimientos.

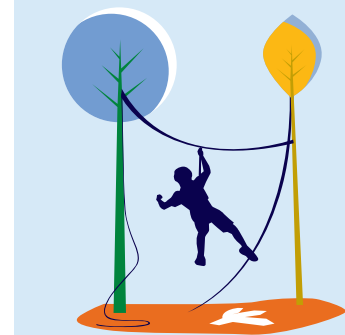


Aula Paleontológica de Villar del Río (interior)

La exposición del Aula Paleontológica cuenta con una gran variedad de recursos museográficos diseñados para que **visitantes de todas las edades aprendan y disfruten de las icnitas de dinosaurio**. Destaca la presencia de paneles informativos, réplicas a tamaño real de dinosaurios, maquetas y recreaciones de ecosistemas y de la propia Ruta de las Icnitas, audiovisual documental sobre las icnitas de los dinosaurios, paneles y ordenadores interactivos, juegos de dinosaurios y finalmente una **ludoteca** que cuenta con una **biblioteca real y digital** con numerosa documentación sobre los dinosaurios y sus icnitas.



Maqueta de la zona de icnitas (Aula Paleontológica de Villar del Río)



PARQUE de AVENTURAS del CRETÁCICO San Pedro Manrique

En la localidad de San Pedro Manrique se encuentra el Parque de Aventuras del Cretácico. Espacio exterior de aventuras tematizado en torno a las huellas de dinosaurios (icnitas) y otros reptiles del mesozoico.

El parque conjuga elementos de diversión y ocio aptos para toda la familia, con la interpretación didáctica de las icnitas de dinosaurios existentes en la zona de Tierras Altas.

Paneles didácticos, réplicas de dinosaurios, actividades de juegos y un circuito de aventuras, convertirán al visitante en un auténtico paleontólogo.



Reconstrucción diferentes patas de dinosaurio (interior del Aula Paleontológica de Villar del Río)

LAS CUATRO RUTAS

Los yacimientos de la Ruta de las Icnitas se agrupan en **cuatro rutas** menores (ver mapa), en función de criterios de acceso y situación. Todas son a cual más interesante, ya que cada una posee diversos **aspectos diferenciadores** respecto a las demás. La totalidad de los yacimientos han sido adecuados para permitir que su visita sea fácil y accesible, y en la mayoría de ellos existen paneles informativos que muestran los aspectos más interesantes y curiosos sobre sus icnitas.

RUTA OESTE

(La Matecasa, El Frontal, Fuente Lacorte, Los Tormos, Sta. Cruz de Yanguas, Salgar de Sillas)

Bretún
Santa Cruz de Yanguas



RUTA ESTE

(Valles de Valdelalosa, San Roque, Las Adobenas, Miraflores)

Valdelavilla, Marasejún, Fuentes de Magaña



RUTAS A PIE

(Valdegén, Serrantes)

Villar del Río



Yac. FUERA DE RUTA

El Royo, Dehesa de Gallinero, Almarza



Tanto en el aula paleontológica, como en algunos de los yacimientos de la ruta, se han colocado diversas reconstrucciones a tamaño real de distintos dinosaurios.



Reconstrucción de Compsognathus ubicada en el interior del aula paleontológica de Villar del Río

Las más realistas se encuentran en el aula paleontológica (Villar del Río) y en el yacimiento de Fuente Lacorte (Bretún). El resto son aproximaciones al aspecto general del animal, tanto anatómicamente como en tamaño. En Fuentes de Magaña se encuentra la réplica de dinosaurio (saurópodo) más grande de España.

Estos son los organismos representados y su ubicación en las distintas rutas:

RUTA ESTE

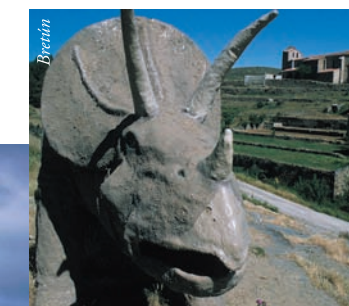
Iguanodon (Yac. de San Roque, Ventosa de San Pedro). Saurópodo (Yac. de Miraflores, Fuentes de Magaña)

RUTA OESTE

Allosaurus (Yac. de Fuente Lacorte, Bretún)
Triceratops (Yac. de La Matecasa, Bretún)
Stegosaurus (Yac. de Santa Cruz de Yanguas, Santa Cruz de Yanguas)

AULA PALEONTOLÓGICA (Villar del Río)

Iguanodon adulto y cría (jardín exterior)
Compsognathus (interior del aula)
Reconstrucción de distintos tipos de patas de dinosaurio (interior del aula)
Saurópodo (en las cercanías del aula)



LAS RÉPLICAS

Diputación de Soria.
Caballeros, 17. 42002, Soria.
Tfno. 975 220 511. Fax. 975 231 635.
e-mail: turismo@dipsoria.com
http://www.sorianitelaimaginas.com

Teléfono de Información Turística
Tfno. 902 203 030
http://www.jcyl.es/turismo

OFICINAS DE TURISMO

Soria 42002
Medinaceli, 2.
Tfno. 975 212 052
Abierta todo el año.

El Burgo de Osma 42300
Plaza Mayor, 9. Tfno. 975 360 416
e-mail: burgoturismo@dipsoria.es
Abierta todo el año.

Medinaceli 42240
C/ Campo de San Nicolás, s/n. Tfno. 975 326 347
e-mail: medinaturismo@dipsoria.es
Abierta todo el año.

Ágreda 42100
Plaza Mayor, 1. Tfno. 976 192 714 *

Almazán 42200
Plaza Mayor, s/n. Tfno. 975 310 502 *

Berlanga de Duero 42360
Tfno. 975 343 433
Plaza del Mercado (Torre del Palacio). *

Garray 42162.
C/ Ramón Benito Aceña s/n. Tfno. 975 252 001 *

San Esteban de Gormaz 42330
Plaza del Frontón, s/n. Tfno. 975 350 292 *

Vinuesa 42150
Castillo de Vinuesa s/n. Tfno. 975 378 170

San Leonardo 42140
C/ La Feria, s/n. Tfno. 975 376 052

San Pedro Manrique 42174
C/ La Plaza. Tfno. 975 381 311*

* Abiertas fines de semana, desde Semana Santa hasta Navidad y todos los días de verano.

AULA PALEONTOLÓGICA
Villar del Río
Tfno. 608 680 294



turismocastillayleon.com
CASTILLA Y LEÓN
ES VIDA



Edición:
Diputación Provincial de Soria
Coordinación:
Alberto Abad y Paco Castro Creativos
Textos:
Daniel Castilla y José Luis Barco
Diseño y Maquetación:
Paco Castro Creativos
Fotografías:
Diputación Provincial de Soria

Impresión:
Imprenta Provincial de Soria
D.L.: SO - 40/01

