

HISTORIA Y TRADICIONES

La despoblación ha dejado una huella profunda en la comarca de Tierras Altas, convirtiendo en **fantasmas a pueblos enteros**. Un entramado de circunstancias entrelazadas ha tejido el destino de estas localidades, llevadas al abandono absoluto.

Las vastas repoblaciones forestales durante la dictadura franquista fueron el golpe final, sumadas a la falta de servicios, la escasez de oportunidades y el envejecimiento de la población, desencadenaron un éxodo rural hacia las ciudades.

El resultado es una **serie de pueblos donde el tiempo parece haberse detenido**: Peñazcurna, Acrijos, Fuentebella, Buimanco... Calles desiertas, casas vacías, iglesias en silencio, escuelas sin risas ni alumnos. En estos lugares, **el silencio se ha convertido en el único habitante**, mientras la naturaleza lentamente reclama su espacio, con plantas y animales colonizando los muros abandonados.

Sin embargo, el turismo está insuflando nueva vida a estas tierras abandonadas, atrayendo a visitantes fascinados por la historia y el patrimonio de Tierras Altas. Algunos pueblos han resurgido del olvido gracias al tesón de nuevos habitantes y sus iniciativas culturales y turísticas, como: Castillejo de San Pedro, Sarnago y Veá.

Te invitamos a recorrer los pueblos deshabitados de Tierras Altas, a caminar por sus calles con precaución debido a la ruina de sus edificios, y a hacerlo **con respeto, en homenaje a los antiguos moradores que alguna vez dieron vida a estos lugares**.

¡VEN Y DESCUBRE NUESTRO PATRIMONIO!

Los pueblos deshabitados, donde el tiempo se detuvo, renacen con el susurro del turismo que transforma el silencio en poesía viva y los vestigios en destinos de memoria y encanto.

GENERALIDADES DE LA RUTA

Esta ruta recorre los **rincones silenciosos y solitarios de Soria**, donde se conserva parte de la historia de la provincia. **Nos transporta en el tiempo**, permitiéndonos imaginar cómo eran esos pueblos ahora deshabitados, desprovistos de su espíritu y de sus antiguos pobladores.

 **45km
1 hora.**



tierrasaltasturismo.es



RUTA DE LOS PUEBLOS DESHABITADOS

DONDE HABITA EL SILENCIO



45 KM Desplazamiento en coche



LUGARES A VISITAR

INICIO DE RECORRIDO



Torretarrancho



Torretarrancho

Carretera - izquierda llega a SO-630-
luego izquierda dirección Valtarejo.
5' después giro a derecha dejando la carretera
y ruta hacia camino V: 10' 6,5km

- Mantén carreteras y caminos despejados al aparcar.
- Cierra la puerta tras acceder a las zonas de ganado.
- No tires basura al suelo durante el recorrido.
- EL PASO POR LAS RUINAS DE LOS PUEBLOS CONLLEVA RIESGO, EL RIESGO ES ASUMIDO POR USTED MISMO.

V: 25' 18km
Seguir por SO-630- izquierda
por SO-615 dirección Vellosilo.
En Villar del Río seguir recto
V: 15' 9km

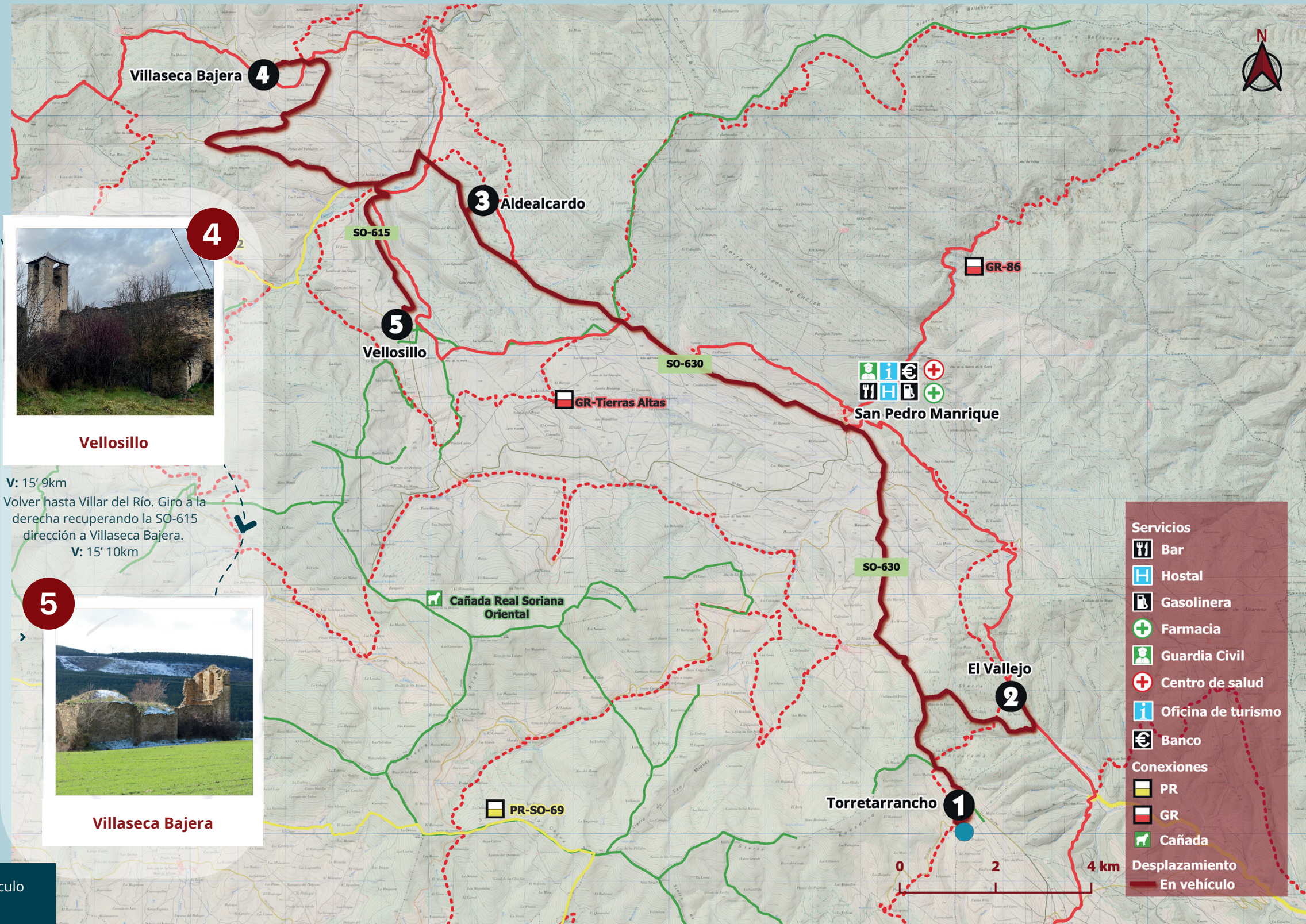


Aldealcardo

V: 10' 6,5km
Ir a carretera SO-630, giro a derecha
dirección Aldealcardo
A través de San Pedro Manrique
V: 25' 18km



El Vallejo



Vellosillo

V: 15' 9km
Volver hasta Villar del Río. Giro a la
derecha recuperando la SO-615
dirección a Villaseca Bajera.
V: 15' 10km



Villaseca Bajera

Abreviaciones: | V: Vehículo

- Servicios**
- Bar
 - Hostal
 - Gasolinera
 - Farmacia
 - Guardia Civil
 - Centro de salud
 - Oficina de turismo
 - Banco
- Conexiones**
- PR
 - GR
 - Cañada
- Desplazamiento**
- En vehículo